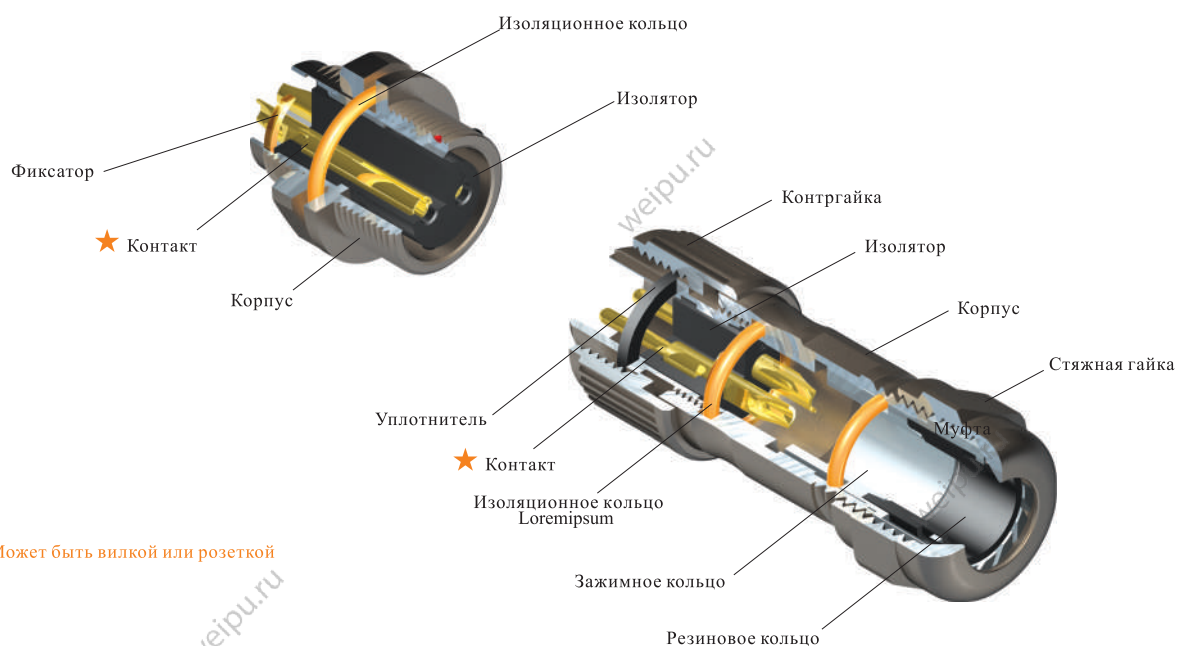




● **St12 Серия IP67**

● **Резьбовое соединение**



★ Может быть вилкой или розеткой

Материал и спецификация

Тип соединения	Резьбовое
Материал корпуса	Сплав цинка, покрытый черным никелем
Материал изолятора	Полифениленсульфид, макс. температура 260°C
Материал контакта	Бронза с золотым напылением
Монтаж на кабель	Пайка
Диапазон наружного диаметра кабеля	5-8мм
Степень защиты (IP)	IP67
Количество циклов сочленения	500
Температурный диапазон	-40°C ~ +85°C
Сопротивление изоляции (МОм)	2000MΩ

ST12 Серия

**ST
12**



Разъем на кабель

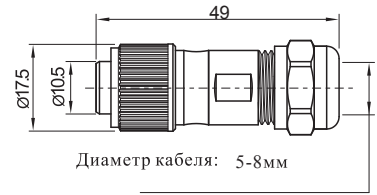
Может использоваться с ST1211, ST1212, ST1213, ST1214

ST1210 / P—

ST1210 / S—

Контакт (папа)

Количество контактов
Контакт (мама)

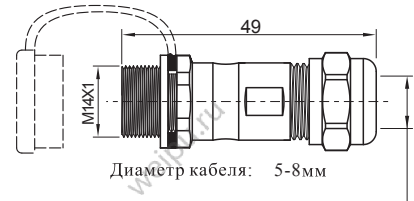


Межкабельное соединение

Может использоваться с ST 1210

ST1211 / P—

ST1211 / S—



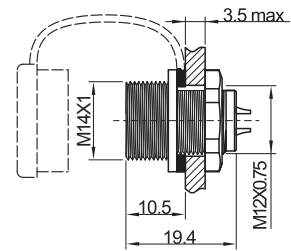
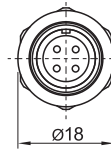
Гнездо на блок

Может использоваться с ST 1210

ST1212 / P—

ST1212 / S—

Количество контактов

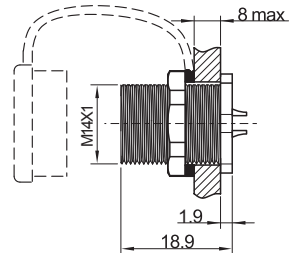
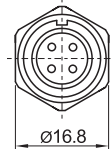


Гнездо на блок

Может использоваться с ST 1210

ST1213 / P—

ST1213 / S—

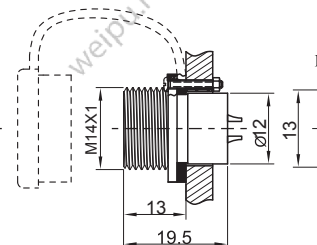
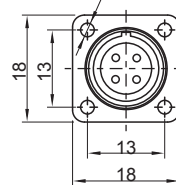


Гнездо на блок с квадратным фланцем

Может использоваться с ST 1210

ST1214 / P—

ST1214 / S—



Расположение контактов и спецификация

Количество контактов	2	3	4	5	6	7	9
Распиновка для вилок (папа), вид спереди							
Рабочий ток (А)	13	13	5	5	5	5	3
Диаметр контакта (мм)	Ø1.6X2	Ø1.6X3	Ø1X4	Ø1X5	Ø1X6	Ø1X7	Ø0.7X9
Рабочее напряжение	250	250	200	180	125	125	125
Импульсное напряжение (В)	1500	1500	1500	1000	1000	1000	1000
Сопротивление контактов (мΩ)	2.5	2.5	5	5	5	5	10
Сечение провода мм ² /AWG	≤2/14	≤2/14	≤0.75/18	≤0.75/18	≤0.75/18	≤0.75/18	≤0.5/20

Консультация, подбор, покупка: 8 (800) 551-33-61 | sale@weipu.ru